

# FOR RENT

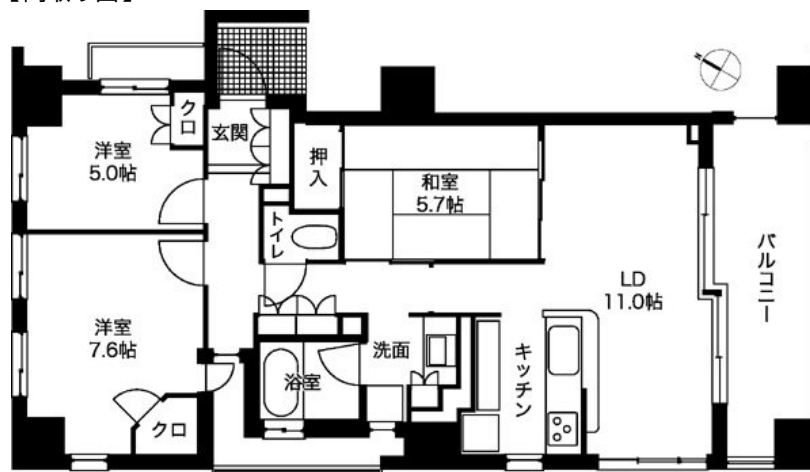
賃料	管理費等
183,000円	0円

防犯カメラ 2F以上 オートロック 角住戸

【外観】



【間取り図】



間取り	3LDK		
敷金	0.5ヶ月	礼金	3ヶ月
敷引/償却金	無	保証金	無
物件種別	マンション(居住用)		
建物名・部屋番号	シティハウスけやき通り 1201号室		
物件所在地	福岡県福岡市中央区警固2丁目		
交通	福岡地下鉄空港線 赤坂(福岡)駅 徒歩9分		
間取詳細	LDK(11畳) 洋室(7.6畳) 洋室(5畳) 和室(5.7畳)		
構造・規模	鉄筋コンクリート 13階建 12階		
専有面積	74.97㎡	向き	南西
築年月	2007年12月	契約期間	2年
損害保険	有	入居時期	相談
駐車場	有(敷地内) 23760円/月~ 駐輪場		
設備	エレベーター 宅配BOX システムキッチン カウンターキッチン ガスコンロ 設置済 3口以上コンロ		
その他費用			
入居諸条件	ペット相談		
保証会社			
備考			

図面と現況が異なる場合は現況が優先となります。

間取りの「S」はサービスルーム(納戸)です。

情報更新日2018年12月10日

No.P07196974

お問合せ先



福岡県知事(2)第16142号  
公益社団法人 福岡県宅地建物取引業協会

**株式会社パンダ不動産**

福岡県福岡市城南区荒江1丁目24-17 1F  
TEL:092-832-2424 FAX:092-832-2430  
E-mail: info@panda-re.co.jp  
URL: http://www.panda-re.co.jp



携帯サイトから物件詳細を閲覧できます!

取引態様	手数料負担の割合	貸主	借主
仲介先物	手数料配分の割合	元付	客付