

FOR RENT

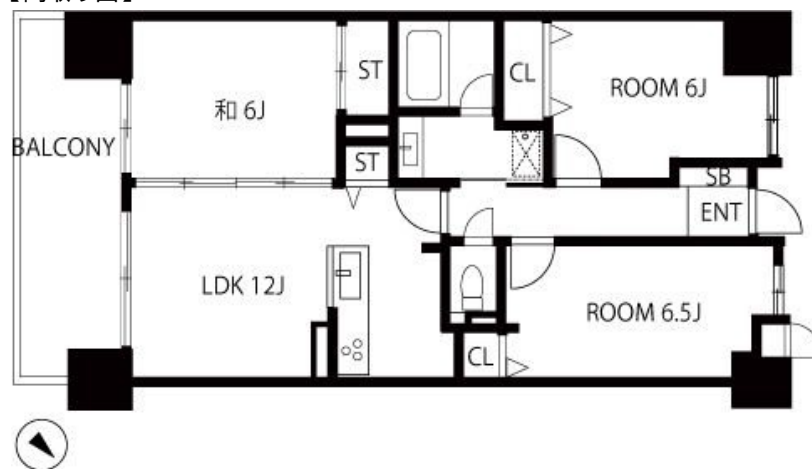
賃料	管理費等
90,000円	5,000円

2面バルコニー 2F以上 オートロック 角住戸

【外観】



【間取り図】



間取り	3LDK		
敷金	3ヶ月	礼金	無
敷引/償却金	2ヶ月 -	保証金	無
物件種別	マンション(居住用)		
建物名・部屋番号	402号室		
物件所在地	福岡県福岡市城南区荒江1丁目		
交通	荒江 徒歩1分		
間取詳細	LDK(12畳) 和室(6畳) 洋室(6.5畳) 洋室(6畳)		
構造・規模	鉄筋コンクリート 11階建 4階		
専有面積	64.05㎡	向き	
築年月	1996年2月	契約期間	2年
損害保険	有	入居時期	即時
駐車場	有(敷地内) 9720円/月 ~ 駐輪場		
設備	エレベーター システムキッチン ガスコンロ設置済 バス・トイレ別 シャワー 温水洗浄便座 洗面所独立		
その他費用			
入居諸条件			
保証会社			
備考			

図面と現況が異なる場合は現況が優先となります。

間取りの「S」はサービスルーム(納戸)です。

情報更新日2019年1月18日

No. P 54807979

お問合せ先



福岡県知事(2)第16142号
公益社団法人 福岡県宅地建物取引業協会

株式会社パンダ不動産

福岡県福岡市城南区荒江1丁目24-17 1F
TEL:092-832-2424 FAX:092-832-2430
E-mail: info@panda-re.co.jp
URL: http://www.panda-re.co.jp



携帯サイトから物件詳細を閲覧できます!

取引態様	手数料負担の割合	貸主	借主
仲介先物	手数料配分の割合	元付	客付